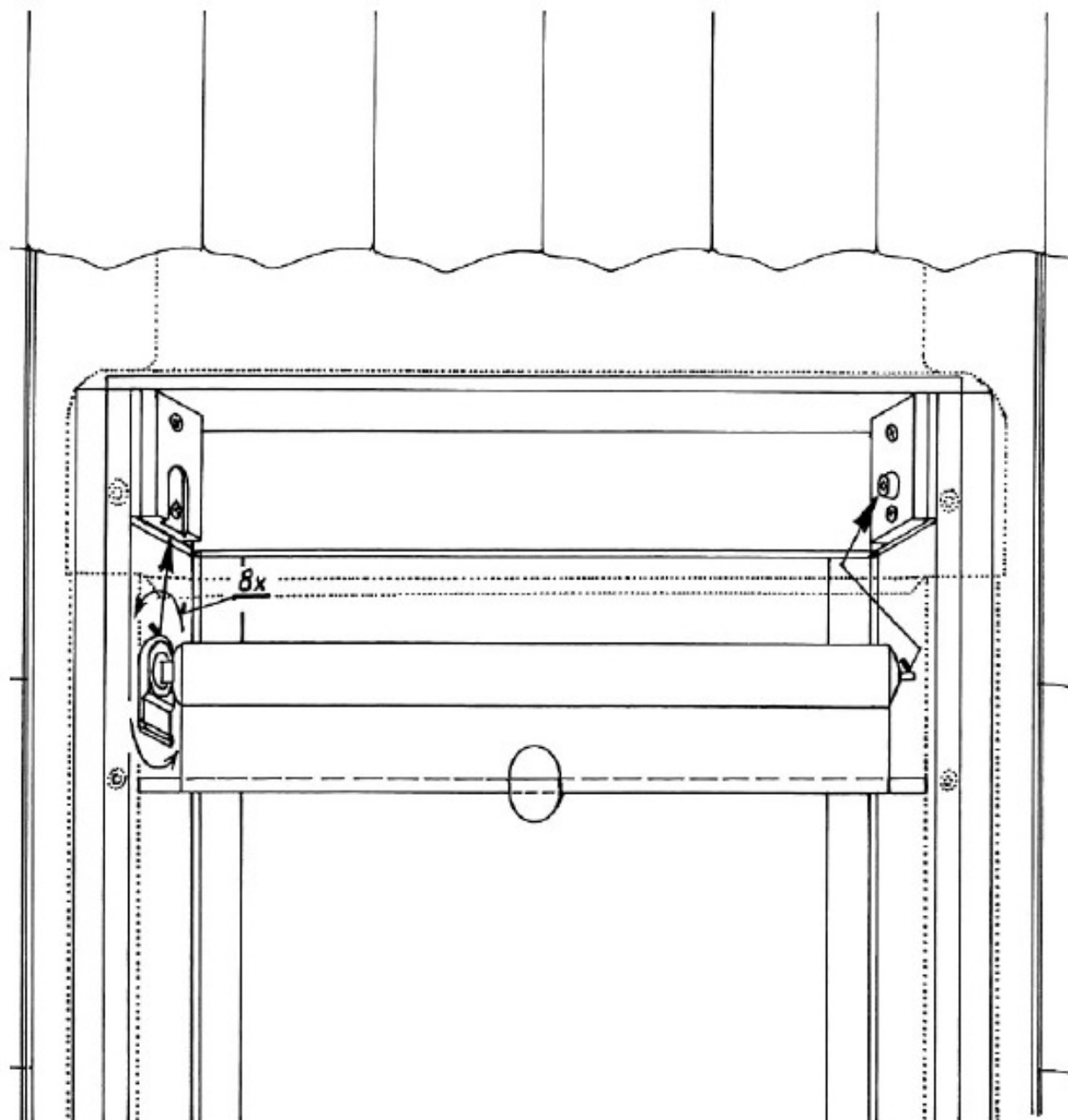


Návod k montáži venkovní markýzy (MA) na střešní okna FENESTRA

Pro větší srozumitelnost je na obrázku znázorněn pohled na horní část okna zvenku – „přes oplechování“ (vyznačeno tečkovaně).



FENESTRA střešní okna, s.r.o.
Štáhlavice 1, 332 04 Nezvěstice
tel/fax: 377 969 060
<http://www.fenestra.cz>
e-mail: fenestra@fenestra.cz

 **fenestra**
střešní okna